



Автоматика SAUTER на промышленных предприятиях

Вопрос автоматизации промышленных предприятий разделяется на две части: автоматизация производственного процесса и автоматизация инженерных систем, обслуживающих офисные и производственные здания и производственные помещения.

Первая часть задачи обычно решается на базе специализированных промышленных контроллеров. Вторую часть имеет смысл строить на базе оборудования, разработанного специально для управления системами тепло- и холодоснабжения, вентиляции и кондиционирования воздуха и водоснабжения.

Такое разделение вызвано, прежде всего, принципиальными различиями между процессами управления в первом и во втором случае, такими, например, как характерное время процесса или время реакции системы. Характерное время для систем ОВК имеет порядок одной - двух минут, тогда как характерное время производственных процессов существенно меньше, секунды или даже доли секунды. Кроме того, промышленные контроллеры имеют более высокую степень защиты, необходимую для работы в промышленных помещениях с повышенным уровнем вибрации и т.п. Поэтому промышленные контроллеры являются более дорогими. В этом сегменте рынка работают свои производители.

Разумеется, промышленные контроллеры позволяют решать и задачи управления во второй части, однако решения на базе специализированной автоматизации для инженерных систем зданий являются технически более оправданными и более дешевыми.

Как правило, такое разделение принято на практике.

Фирма SAUTER является производителем

оборудования для систем автоматизации зданий, то есть ее продукция успешно применяется для решения второй части задачи.

Внутренний список предприятий, на которых работает автоматика SAUTER приведен ниже. Это прежде всего предприятия пищевой промышленности: кондитерские фабрики, молочные комбинаты и т.п. Интересно, что иногда оборудование SAUTER применяется и для управления частью производственного процесса. Например, на кондитерской фабрике «Красный Октябрь» SAUTER управляет не только системами ОВК, но и системой водоподготовки для производства. Линия подачи шоколада представляет собой коаксиальную трубу, в центральной части которой течет расплавленный шоколад, а во внешней части трубы течет вода, температуру которой нужно поддерживать с высокой точностью, чтобы шоколад не застыл, но и не перегрелся. Эта задача решена на оборудовании SAUTER.

Другим примером применения автоматизации SAUTER в производстве являются фармацевтические предприятия, где необходимо поддержание строго заданных условий в так называемых «чистых помещениях». SAUTER производит специализированное оборудование для решения этих задач, которое успешно работает на фармацевтических фабриках во всем мире.

Широкие возможности коммуникации системы SAUTER позволяют, если это нужно, интегрировать ее в единую систему управления предприятием.

Типичный набор систем, которыми управляет автоматика SAUTER на промышленных предприятиях представлен на картинках, отображающих экранные окна диспетчерского компьютера завода «Штайреробст», г.Серпухов, МО.

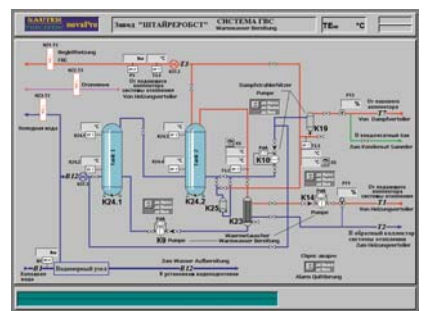
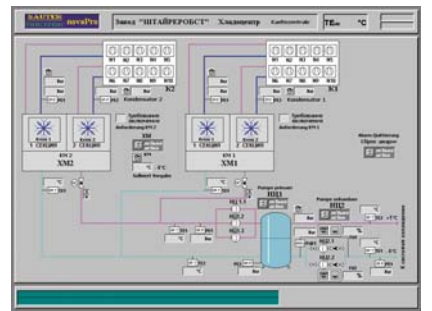
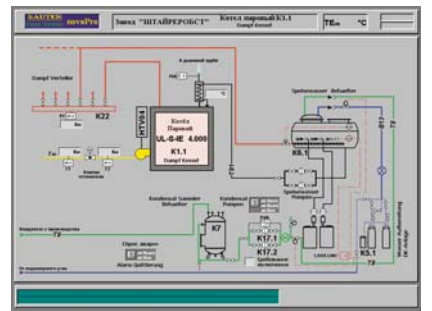
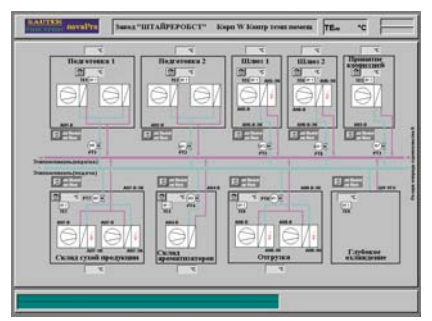
Объекты

- Procter & Gamble, г.Новомосковск
- Кондитерская фабрика "Красный Октябрь", г.Москва
- Кондитерская фабрика "Россия", г.Самара
- Завод йогуртов "Ehrmann", г.Раменское, МО
- Молочный завод "Самрина", г.Ступино, МО
- Табачная фабрика "Краснодартабакпром Филипп Моррис", г.Краснодар
- Комбинат "КРЕКЕР", г.Москва
- Чайная фабрика "Северное сияние", г.Ст.Петербург
- Фабрика "Таблетка", г.Ст.Петербург
- Завод электрооборудования, ст.Шаховская, МО
- Завод "Хохланд", Раменский р-н, МО
- Завод "Мишлин", МО
- Полиграфический комплекс, г.Красногорск, МО
- Стеклый завод "Пинкилгтон", МО
- Завод "Штайреробст", МО
- Завод "Свободный Сокол", цех № 3, г.Липецк
- Кондитерская фабрика С.Сенцово, Липецкая обл.
- Промышленное производство домиков для МЧС, г.Липецк

Фирма "Fr. Sauter" AG – один из крупнейших в мире производителей оборудования для автоматизации и диспетчеризации отопительных, вентиляционных систем и систем кондиционирования (систем ОВК). "Fr. Sauter" AG производит полный спектр оборудования автоматизации – от оборудования полевого уровня (датчики, клапаны, приводы) до рабочих станций и SCADA-систем. Оборудование автоматизации Sauter позволяет создавать системы любой сложности: от простейшей автоматизации для приточных систем и тепловых пунктов до сложных систем автоматизации и диспетчеризации интеллектуальных зданий с интеграцией слаботочных систем и автоматизации других производителей.

Тел.: +7(495)465-98-01, 465-18-26
e-mail: sauter-r@yandex.ru; www.sauter-bc.ru

novaPRO на заводе "Штайреробст"



Высококачественная продукция на службе у человека

Kieback & Peter GmbH & Co KG
Тел.: +7 495 6499 144
www.kieback-peter.ru
info@kieback-peter.ru

kieback & peter
Technologie für Gebäude-Automation

algodue[®] ELETTRONICA Energy Management & Power Quality

УПРАВЛЕНИЕ ЭНЕРГОПОТРЕБЛЕНИЕМ И КОНТРОЛЬ КАЧЕСТВА ЭЛЕКТРОЭНЕРГИИ

Электроанализатор UPM 307

Применение

- Учет и мониторинг электроэнергии
- Анализ качества электроэнергии
- Оптимизация энергопотребления
- Контроль максимального энергопотребления

Основные характеристики

- Отображение более 100 параметров
- Измерение истинных среднеквадратичных (True RMS) значений
- Контрастный ЖК индикатор
- Расчет коэффициента гармонических искажений (THD)
- Порт связи RS232/RS485, протокол Modbus, интерфейс Lonbus, Profibus, Ethernet

Приборы внесены в госреестр СИ и рекомендованы к применению на территории РФ

Энерготехническая компания ДЖОУЛЬ

ООО ЭТК "ДЖОУЛЬ" 111141, Москва, Электродная ул., д.2
стр.12,13,14, офис 305а, тел./факс: (495) 363-18-67
e-mail: mail@joule.ru, www.joule.ru, www.algodue.ru